

ZMĚNA Č. 2 ÚZEMNÍHO PLÁNU BĚLEČ

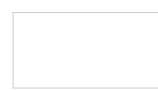
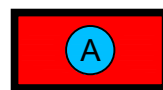


VÝKRES ŠIRŠÍCH VZTAHŮ 1 : 25 000

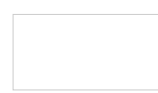
LEGENDA

STAV

NÁVRH



ŘEŠENÉ ÚZEMÍ ZMĚNOU Č. 2



HRANICE SPRÁVNÍHO
ÚZEMÍ OBCE BĚLEČ

SEZNAM ŘEŠENÝCH LOKALIT

Lokalita A - Bzová

- Zvětšení zastavitelné plochy B2 o východní část parcely 1162/1 v k.ú. Běleč u Mladé Vožice.
- Změna funkčního využití u zastavitelné plochy B2 - původní funkce Plochy bydlení (B) se mění na Plochy smíšené obytné (SO).
- Vymezení navržené plochy veřejných prostranství (VP) na parcele 1167/1 a 1167/3 v k.ú. Běleč u Mladé Vožice.

Lokalita B - Běleč

- Vymezení navržené plochy vodní a vodohospodářské (VV) na parcele 1284/63 a 1284/62 v k.ú. Běleč u Mladé Vožice.

Lokalita C - Bzová

- Změna funkčního využití u parcel 978/1, 978/2, 978/3, 978/4 v k.ú. Běleč u Mladé Vožice - původní funkce Plochy smíšené nezastavěného území (NP) se mění na Plochy dopravní infrastruktury - silniční (DS).

Lokalita D - u vodárny

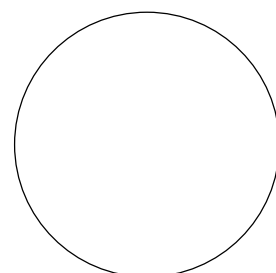
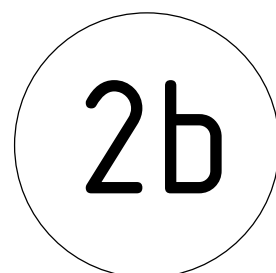
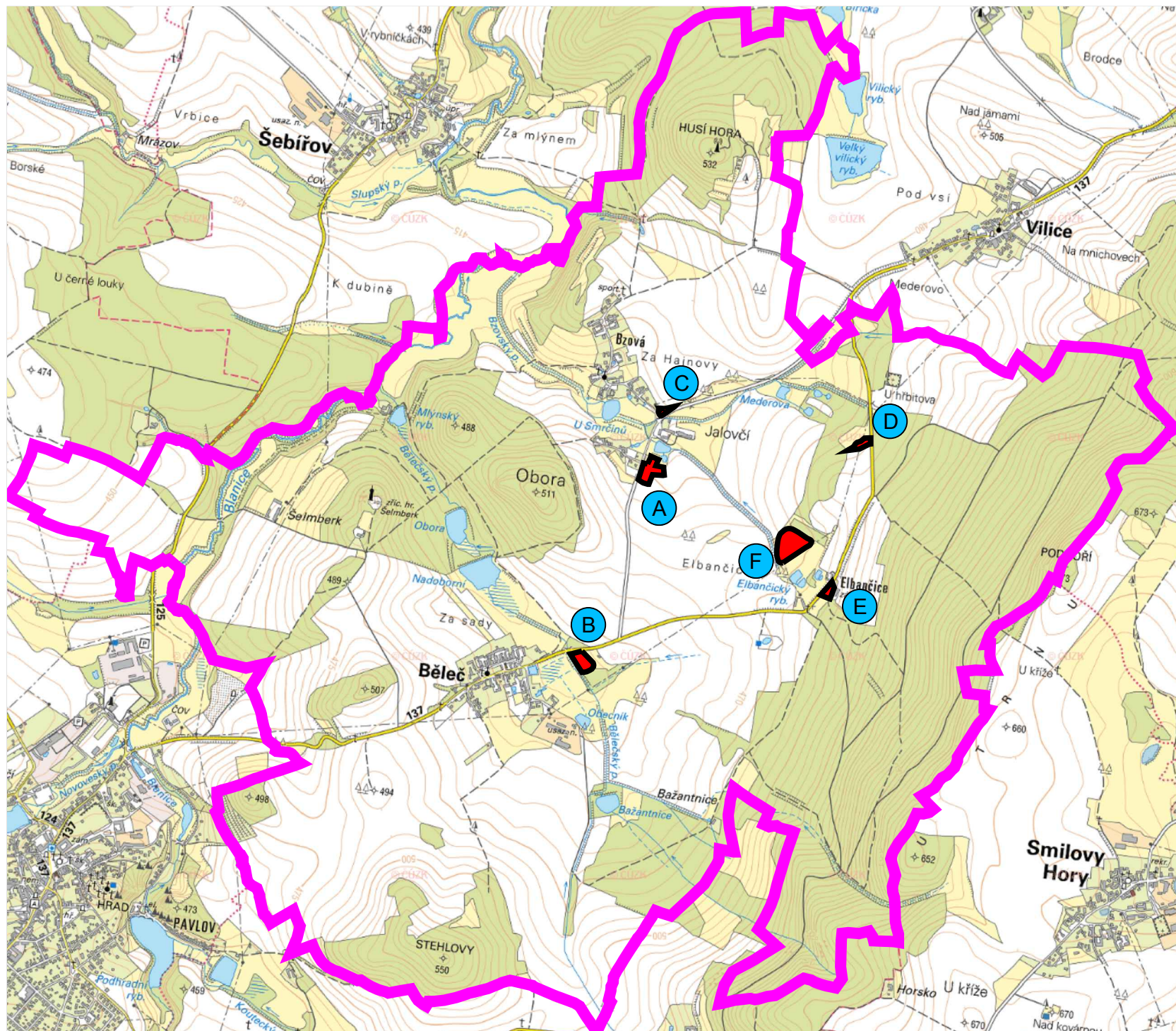
- Vymezení navržené plochy veřejných prostranství - veřejné zeleně (VPP) na parcele 1091/2, 1091/12 a na části parcely 1106/6 v k.ú. Běleč u Mladé Vožice.

Lokalita E - Elbančice

- Změna funkčního využití u parcel 1068/4, 1068/5 a 1068/6 v k.ú. Běleč u Mladé Vožice - původní stávající funkce Plochy smíšené nezastavěného území (NP) se mění na Plochy smíšené obytné (SO).

Lokalita F - Elbančice

- Vymezení navržené plochy vodní a vodohospodářské (VV) na parcele 1084/2 v k.ú. Běleč u Mladé Vožice.



PARÉ

ZMĚNA Č. 2 ÚZEMNÍHO PLÁNU BĚLEČ - ODŮVODNĚNÍ

VÝKRES ŠIRŠÍCH VZTAHŮ

Pořizovatel	Obecní úřad Běleč
Schvalující orgán	Zastupitelstvo obce Běleč
Zpracovatel	Design M.A.A.T., s. r. o.
Zodpov. projektant	Ing. arch. Martin Jirovský, Ph.D., ČKA 03 311
Datum: září 2018	Fáze: Čistopis
	M 1 : 25 000