

Zvláštní způsoby hlasování osob s nařízenou karanténou nebo izolací – COVID -19 ve volbách do zastupitelstva Jihočeského kraje

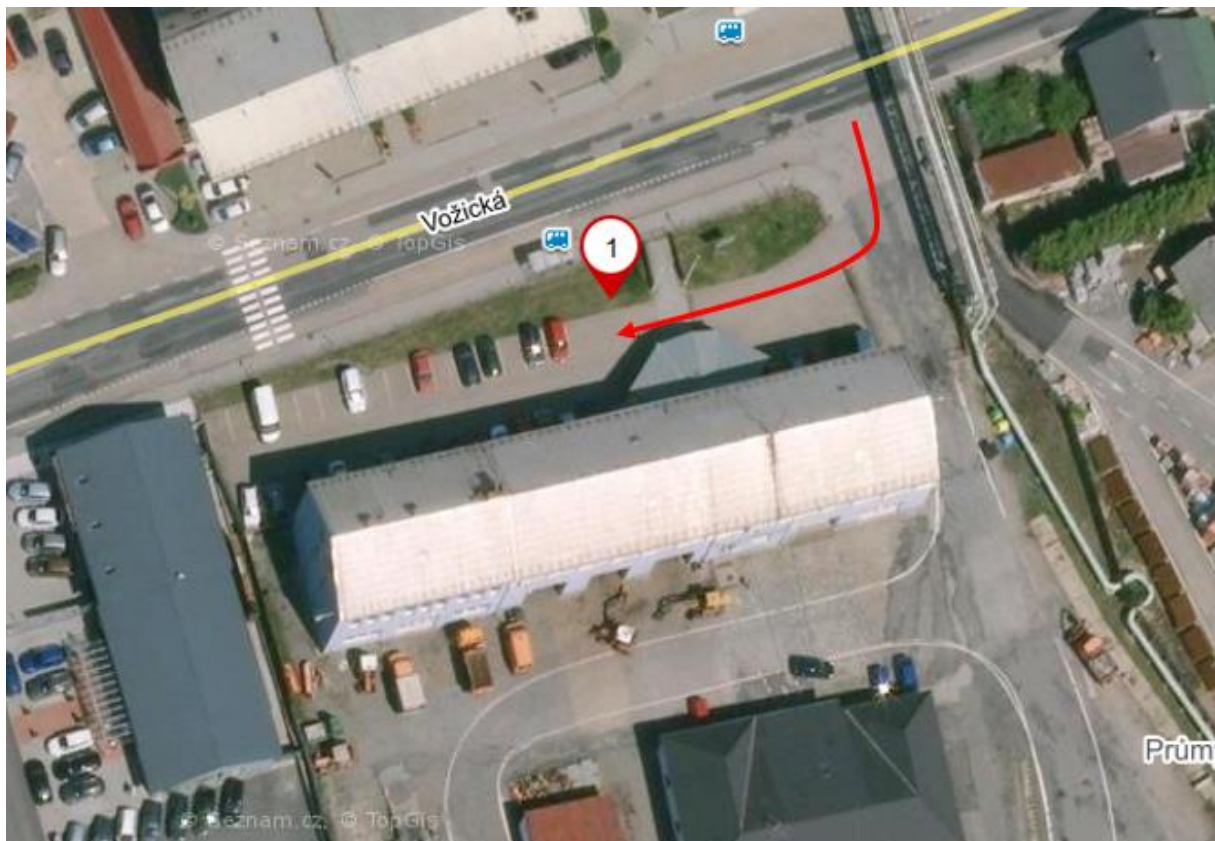
1. Volební stanoviště (drive-in) – pro osoby s trv. pobytem v okr. Tábor (na jiném stanovišti jim nebude hlasování umožněno), kterým byla nařízena karanténa nebo izolace

Areál Správy a údržby silnic Jihočeského kraje, závod Tábor, Vožická 2107

Hlasovací místo se nachází na parkovišti před administrativní budovou.

Souřadnice místa: 49.4147636N, 14.6861286E

Odkaz: <https://mapy.cz/zakladni?x=14.6861286&y=49.4148055&z=17&source=coor&id=14.6861286%2C49.4147636>



Zdroj: Mapy.cz

Hlasování bude probíhat ve středu 30. 9. 2020 od 7:00 do 15:00 hod.

Hlasování není nutné oznamovat dopředu, postačuje přijet na příslušné místo automobilem nebo na motocyklu, kde bude voliči po prokázání totožnosti a splnění podmínek umožněno hlasování.

Hlasování voliče, kterému byl vydán voličský průkaz - pokud byl voliči vydán voličský průkaz, ale v době voleb se nachází v izolaci nebo v karanténě, pak voličský průkaz v takovém případě neumožňuje hlasování na libovolném volebním stanovišti, ale pouze na tom stanovišti, ke kterému volič náleží podle adresy trvalého pobytu. Na něm bude také voličský průkaz odevzdán.

2. Hlasování do zvláštní přenosné volební schránky

Kdo může hlasovat

Do zvláštní přenosné volební schránky může hlasovat každý volič, který má nařízenou izolaci nebo karanténu z důvodu onemocnění Covid-19, a z váženého důvodu nemohl využít hlasování na volebním stanovišti (drive-in), a telefonicky požádal krajský úřad o tento způsob hlasování.

Hlasování bude probíhat v pátek 2. 10. 2020 od 7:00 do 22:00 a v sobotu 3. 10. 2020 od 7:00 do 14:00.

Jak bude hlasování probíhat

Volič, který z vážných důvodů nemohl využít hlasování na volebním stanovišti (drive-in), a který chce využít tento způsob hlasování, musí telefonicky požádat krajský úřad o hlasování do přenosné volební schránky. Telefonní číslo, včetně dalších pokynů pro podávání žádostí, bude zveřejněno na stránkách Jihočeského kraje.

Žádosti je možné podávat do čtvrtka před konáním voleb (tj. nejpozději do 1. 10. pro volby do zastupitelstva krajů, a to nejpozději do 20:00 hodin. K později přijatým žádostem se nepřihlíží.

Pro hlasování do přenosné volební schránky je zákonem určeno rozmezí od pátku (od 7:00 do 22:00) do soboty (od 7:00 do 14:00). Komise pro hlasování shromáždí obdržené žádosti a následně stanoví harmonogram pro hlasování. Komise pro hlasování bude následně kontaktovat voliče tak, aby bylo hlasování možné uskutečnit. Na místě samotném vyčká komise nejvýše 10 minut, po uplynutí této lhůty se má za to, že volič odmítl hlasování.

Hlasování na volebním stanovišti je zákonodárcem preferovaný způsob hlasování. Z toho důvodu Vás žádáme, abyste v případě, kdy jste dostatečně mobilní, využili přednostně hlasování na těchto volebních stanovištích (drive in) přímo z osobního automobilu nebo motocyklu.

Při hlasování vás rovněž žádáme o dodržování hygienických opatření a pokynů hlasovací komise.